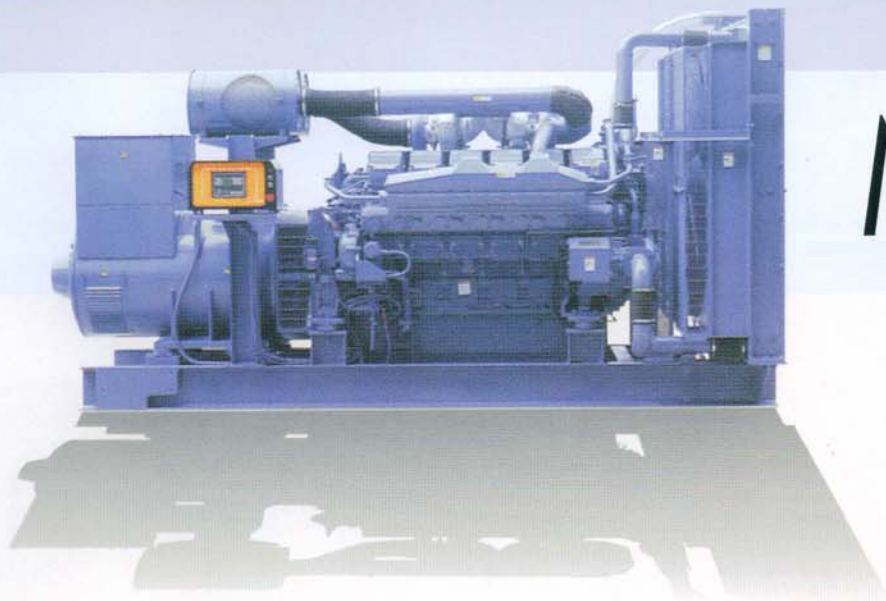




mitsubishi

三菱柴油发电机组

MGS 系列



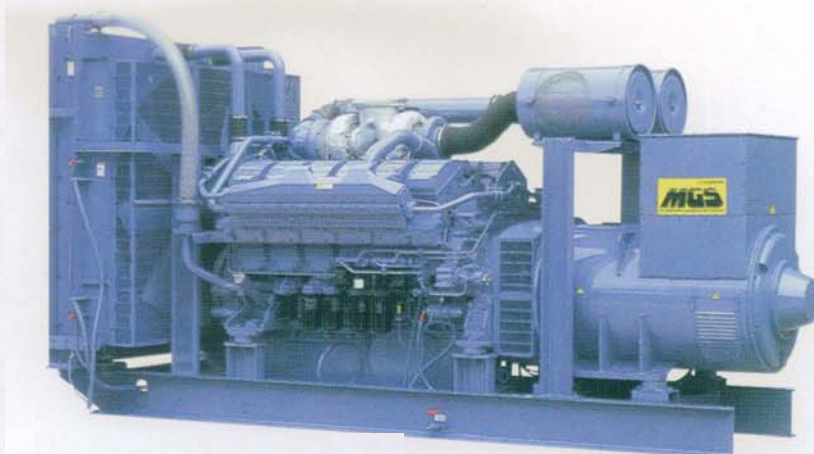
MITSUBISHI
HEAVY INDUSTRIES, LTD.

性能稳定，优质的电力系统

三菱产品中正在成长的力量：三菱 MGS 系列柴油发电机组。
以三菱重工 S 系列柴油发动机为核心，所驱动的 MGS 系列柴油发电机组。

三菱柴油发电机

功率由 0.5 马力至 56, 400 马力的三菱柴油发电机能提供适合各种用途和需求的发电系统。三菱重工业株式会社自 1917 年创业以来向市场提供不断更新的产品。建立在不断研究与开发的基础上，三菱产品的业经证明显示了其稳定且可靠的性能。如今三菱 MGS 系列柴油发电机组较以往产品，且有更大的输出功率范围和更先进的控制系统。本公司制造三菱柴油发电机和三菱增压器配置，在设计 and 制造上实现了最佳的动力匹配。因而保证了 MGS 发电机组具有优良的电力输出性能及燃油经济性能。所有的发电机组都随机提供出厂时的检验和测试报告。三菱 MGS 系列柴油发电机组，完全由三菱重工组装，测试和提供技术服务。



MGS1000B 型，装有选配的空气滤清器

可靠，持久的电力系统

最佳性能匹配的柴油发电机和发电机系统实现第一流的综合性能。设备的响应性和稳定性在各种使用条件下都超过了客户的期望。

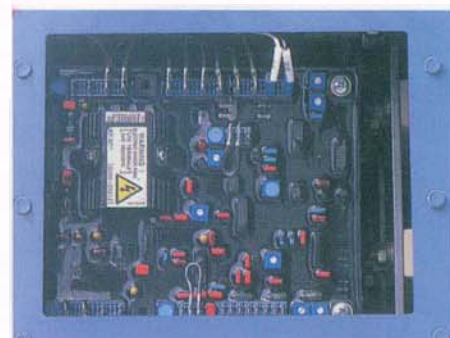
交流电发电机

4 极，多封闭，防滴漏保护 IP23，自激励，自动电压调整，无电刷，全接续阻尼绕组，凸极式转子，交流激励和转动式整流无件，H 级绝缘，绕组用抗湿气，油和酸的热硬性清漆浸渍三层，或用特殊聚酯树脂真空压力浸渍。电气设计符合 BS5000 第三部分，VDE0530，UTE51100，NEMA MG1-32，CEMA，IEC34-1，CSA22.2 和 AS1359。



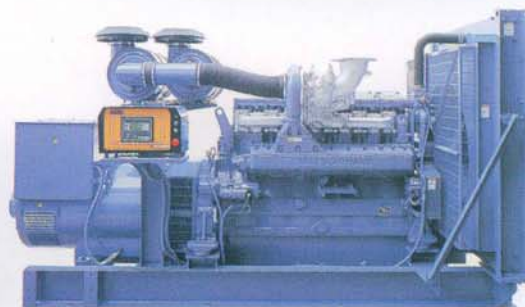
6 线组和 12 线组^{*1}可组合连接式绕组能够提供多种形式的 3 相电压。由独立的绕组（即 PMG）提供电源，通过 AVR 产生的励磁电压使励磁磁场系统维持强电磁，以承受交流发电机的输出端可能发生的过大短路电流。永久性磁场发电机（PMG）在 MGS 系列中作主标准配置设备。

在机组处于无载至全负载，冷机或热机状态，功率因数滞后 0.8~1 以内，单机组速度变动 4% 以内的状态下，全封闭式 3 相 RMS 电压传感 AVR 能够保持电压稳在 $\pm 0.5\%$ 以内，能适应附设 UPS 供电系统的极其不平衡或非线性的负载。AVR 具有内部保护能够承受由内部或外部故障引起的过强励磁，并至少可维持 5 秒后才开始减弱发电机的励磁。THF（电话因数，根据 BS4999 第 40 节定义）小于 2%，TIF（电话谐波因数，根据 ASA C50.12 定义）小于 50。无线电干扰，符合 BS800 和 VDE 的 G 和 N 级标准。



注：^{*1} 型号 MG-HC** 以下的发电机使用 12 线组可组合连接式绕组。

发电机组标准配置增压器滤清器，纸芯干式空气滤清器作为可选配的发动机附属装置。



MGS0500B 型，装有选配的空气滤清器

三菱重工MGS-B系列柴油发电机组

三菱柴油发电机组—1500rpm/50Hz,带风扇, 380V (频率可选 60Hz, 电压可选 3300V/6600V/10000V/11000V)

机组型号	MGS0450B	MGS0500B	MGS0500B	MGS0650B	MGS0700B	MGS0900B	MGS1000B	MGS1000B	MGS1200B	MGS1400B	MGS1500B	MGS1500B	MGS2000B	MGS2500B
40℃ 环境功率 常用 kW (kVA)	384 (480)	424 (530)	500 (625)	560 (700)	640 (800)	708 (885)	800 (1000)	900 (1125)	1090 (1362.5)	1160 (1450)	1280 (1600)	1440 (1800)	1624 (2030)	1628 (2035)
备用 kW (kVA)	412 (515)	464 (580)	552 (690)	624 (780)	704 (880)	800 (1000)	840 (1050)	1000 (1250)	1200 (1500)	1280 (1600)	1340 (1675)	1600 (2000)	1788 (2235)	1832 (2290)
发电机型号	MG-HC5D	MG-HC5E	MG-HC5F	MG-HC6G	MG-HC6H	MG-HC6J	MG-HC6J	MG-7PC	MG-7PD	MG-7PD	MG-7PD	MG-7PF	MG-KT83	MG-KT83
发动机型号	S6A3-PTA-S	S6A3-PTAA-S	S6R-PTA-S	S6R2-PTA-S	S6R2-PTAA-S	S12A2-PTA2-S	S12H-PTA-S	S12H-PTA-S	S12R-PTA-S	S12H-PTA2-S	S16R-PTA-S	S16R-PTA2-S	S16R-PTA2-S	S16R-PTAA2
气缸数	6	6	6	6	6	12	12	12	12	12	16	16	16	16
缸体类型	直列	直列	直列	直列	直列	V型	V型	V型	V型	V型	V型	V型	V型	V型
缸径 mm	150	150	170	170	170	150	150	150	170	170	170	170	170	170
冲程 mm	175	175	180	220	220	160	175	175	180	180	180	180	180	180
压缩比	14.5	14.5	14	14	14	15.3	14	14	14	13.5	14	14	13.5	13.5
排气量 L	18.6	18.6	24.5	30	30	33.9	37.1	37.1	49	49	65.4	65.4	65.4	65.4
100%负载 常用 L/hr 燃油消耗 备用 L/hr	103 112	114 125	132 147	147 162	170 189	195 220	216 228	245 275	284 318	299 335	327 344	369 418	428 478	417 479
润滑油容积 L	80	80	100	100	100	120	200	200	180	180	230	230	230	230
冷却液容积 L	161	140	200	205	258	258	300	300	391	391	540	540	540	413
冷却水流量 L/min	580	580	670	670	670	1000	1200	1200	1650	1650	1650	1650	1650	1650
冷却空气量 m ³ /min	540	431	582	720	720	1140	1800	1800	1800	2040	2040	2040	2040	2500
燃烧空气量 m ³ /min	36	39	46	51	59	67	74	84	98	103	112	127	147	143
排烟量 m ³ /min	93	103	120	133	154	177	195	222	257	270	296	334	387	377
排烟温度	490	510	510	500	520	510	515	515	510	520	520	520	550	550
机组尺寸 长 mm	3345	3685	3600	3725	4025	4060	4225	4330	4680	4680	5385	5385	5665	6040
宽 mm	1555	1620	1710	1710	1810	1715	1815	1815	2160	2160	2490	2490	2490	2395
高 mm	1720	1880	1935	1935	1955	2100	2360	2360	2495	2700	2935	2935	2935	3460
机组重量 (净重) Kg	3800	4100	5000	5500	5700	6800	7800	8600	9800	9800	11700	12200	13600	14700

注: KT 为美国 KATO 发电机

符合标准: “Fuel Stop Power” 符合 ISO15550, ISO3046/1, JISB8002-1, DIN6271 和 BS5514 标准。

常用功率: 在常用电源中断时作为变动负载的紧急电源使用。允许 10%的超负载。

备用功率: 在常用电源中断时作为变动负载的紧急电源使用。超负载: 禁止

工作条件: 柴油发电机的额定工作条件符合 SAEJ1349 规范的标准条件, 同时满足 ISO3046/1, DIN6271—BS5514 的标准工作条件;

柴油发电机在相对湿度 85%, 环境温度 40℃, 海拔高度 1000m, 发动机功率与环境温度的关系: 温度每升高 5℃, 功率下降 2%。

先进控制技术的电力系统

MGS 系列控制盘

MGS 标准控制盘采用 DSE7310 微机程序控制, 具有自动启动和停机功能及发电机组断路器控制, 可显示操作状态和故障状况。在柴油发电机自动紧急停机时, 通过盘面上的液晶图表和发光二极管指示出柴油发电机的故障原因。电气设计符合 BS EN60950 低电压规定, BS EN50081-2 和 50082-2 EMC 规定。自带 RS485 与 RS232 通信接口增设选配接口后, 可在操作界面上进行现场故障诊断。

选配 1: 柴油发电机组控制体系 DSE7510 (机组之间并联)

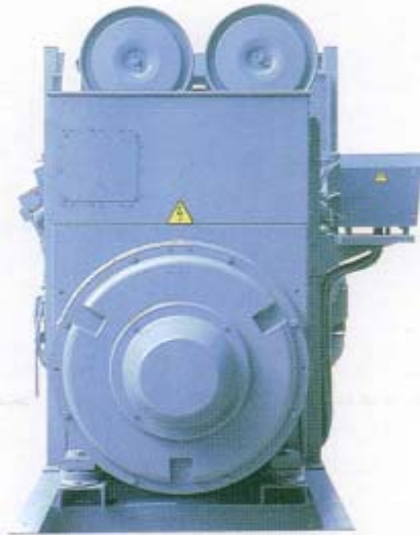
选配 2: 柴油发电机组控制体系 DSE7520 (机组与市电并网)



三菱 MGS 柴油发电机组之所以名扬世界，在于它的服务宗旨为：以最优惠的价格提供最优质实用的产品。

在发生故障时，以超过用户期望的速度提供售后维修服务。

MGS 发电机组的代理商向客户提供各种服务，包括：应客户的要求提供发电机机型选择的咨询，负责设备的正常交货和安装，提供日常操作维护的技术培训，以最优惠的方式提供各种服务。MGS 发电机组的代理商向用户提供训练有素经验丰富的专业技术服务。



三菱重工业株式会社不断致力于改进和提高产品的质量是以满足用户的要求。对于产品的技术规格和某些材料的变更恕无事先通知。



 **MITSUBISHI HEAVY INDUSTRIES, LTD.**

发动机营业部

东京都港区港南 2-16-5, 邮政编号 108-8215

电话: 81-3-6716-4771 传真: 81-6716-5854